



キングラン エイトリニューアル

人と環境にやさしいリニューアル

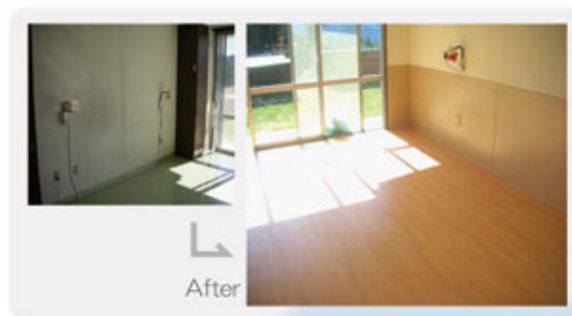
医療福祉施設専門のオリジナル建築システムにより、
今までの業界になかった
新しい満足をお届けいたします。

エイトリニューアルは独自のマニュアル・スタイル・工法をシステム化した医療福祉専門のリニューアルです。35年にわたる医療福祉施設での現場経験を活かし、今まで建築業界にはなかった新しい仕組みを構築いたしました。

患者様・入居者様の配慮を最優先に低コストで環境配慮型の工事をご提案いたしますので、外装、内装等あらゆる空間の工事をお任せ下さい。

8つの特徴

- 1 低コスト
- 2 医療福祉専門の工事業者
- 3 稼働をとめない工事工程
- 4 オリジナル提案書
- 5 トータルプロデュース
- 6 超低VOC・超低臭気
- 7 信頼のスタッフ
- 8 安心保証



エイトリニューアル

検索

Smile Communication
スマイル・コミュニケーション
KINGRUN

キングラン株式会社 リニューアル事業部

〒101-0041

東京都千代田区神田須田町1-10

TEL 03-6820-2223 / FAX 03-5296-3079

わずか8時間の手軽な工事で内装をリニューアル

医療・福祉事業者が注目する

内装塗装工事がその日のうちに完了！ キングラン メディケアのエイト リニューアル

医療・福祉施設のカーテンを中心に35年にわたり携わってきたキングラングループのキングラン メディケア株式会社が施工する「エイト リニューアル」は、いま多くの注目を集めている。2007年6月1日からスタートした内装塗装リニューアル事業部だが、年末には3倍のスタッフにまで膨れ上がる程、途切れることのない問い合わせと受注に大忙しだ。事業規模拡大の秘訣とは何かを同社営業本部 リニューアル事業部の責任者 堤氏にうかがってみた。



わずか8時間で新築同様に生まれ変わる工法

通常、病院などの施設では入院患者や入所者の移動を伴う工事に着手するのは、容易ではなかった。創業以来35年にわたって全国の医療・福祉施設のカーテン納入に実績がある同社は、内装の一部として位置づけられているカーテンの分野を足がかりに、日頃から顧客の声に耳を傾け、毎日の医療・介護現場に支障をきたすことなく施工は出来ないかを検討してきた。

結果、キングラン メディケアの開発した資機材・塗料を組み合わせた工法は、低コストと環境配慮を兼ね備え、短時間で1部屋づつスライドさせて施工する「エイトリノベーションシステム」を構築するに至った。4人床2人部屋を約8時間という短時間で施工し、夕方には完成した部屋に戻って食事がいただけるという。

病院や施設では特に臭いという

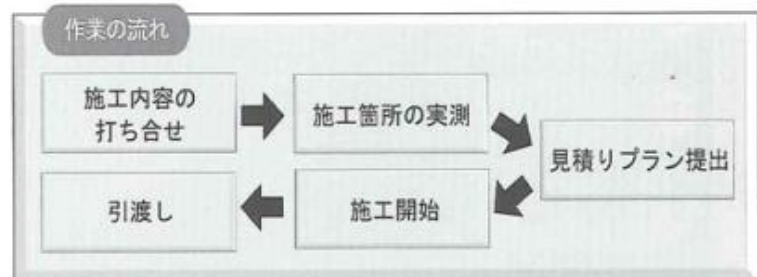
面にも配慮がなされ、殆ど気にならない程度に抑えられた材料を使用しているのも特徴の1つだ。

多くの場合、内装工事の手配では工務店に頼んだり、小規模の工事になると、塗装は塗装屋、建具は建具屋とそれぞれの業者に手配をしているのが現状である。また、それらの業者は医療・福祉機関での施工を専業で行っていない場合も多く、患者・入居者へのフォローや工期などの面でも慎重に進めなければならない。

しかし、キングラン メディケアでは、長年の医療分野で培った経験と現場からの提案を踏まえて、専業の塗装を中心に、関係業者を

取りまとめ、現場には必ず同社の現場管理者を配置して施工を行っているので、低コストながらも一元管理で高品質な仕上がりを保つことが出来る。

例えば、床は専門の協力業者が施工し、天井や壁、窓枠などは自社で塗装を行う。その際は、同社が事前に医療・福祉業界の教育と指導を十分に行った各協力業者も含め、現場の全スタッフはキングランメディケアのウエアを着用し、病院や福祉施設という環境のため、身だしなみにも配慮を図っており、同社の社員が現場管理者として常駐して職人の管理にあたるという仕組みだ。



病院・福祉施設の

環境改善

レポート

キングラン

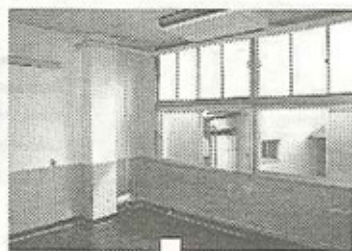


KMCグループ本部
リニューアル事業部
ディレクター 堤大輔氏

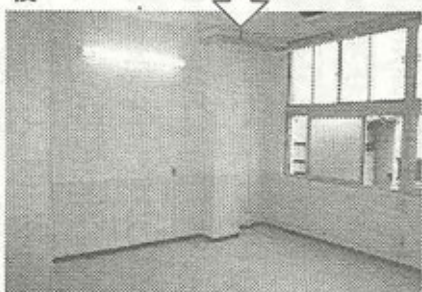
キングラン（東京都千代田区）は、医療・福祉施設向けの自社塗装を中

心としたリニューアル事業を全国展開する。同社独自の資機材・工法を組み合わせ、短時間、低コスト、環境配慮型の改修を提案する。施設を稼働させながら施工することができると、収益に大きな影響が出ないのも利点だ。

施工前



施工後



▲施設を稼働させながら施工できる

サービス名称は「エイトリリニューアル」。病院や介護施設の壁、天井、扉などに水性の塗料を使用し塗装する。塗料は低臭でVOC（揮発性有機化合物）放出がほとんどない。

使用している。独自の資材や機材を使用しているため、施設の改修工事の際よく指摘される臭いや騒音の問題を解消することができた。

全面的な営業停止が難しい施設の要望に応え、収益低下を最小限に抑える。

産業廃棄物の発生を少なくし、環境にも配慮。ホルムアルデヒド類を吸着・除去するため、安全性も高い。専属スタッフが好みの塗装の色をコーディネートすることもできる。

2名の作業員で4人床1部屋を約8時間で施工できる。施設を稼働している場合は、患者や入所者を移しながら作業する。事業部のスタッフは現場で3ヶ月、営業で2週間ほどの研修を積み、マニュアルによる作業を徹底させる。現場のスタッフは協力会社でも統一のユニフォームを装着。身なりから教育する。

施工費用は4人床部屋で天井、壁、扉などを1室ごとに塗装した場合で15万円ほど。塗装工事に限り800日保証を実施。塗装以外の施工も行っている。

同社では、自社塗装によるリニューアル事業部を昨年6月に東京で新設。既に1年足らずで施工実績は病院中心に198件、売上高は2億円に達する。今後全国の病院、老健、特養の施工を手掛け、2年後には事業部の売上高を20億円に引き上げる。2010年からは一般住宅にも施工対象を拡げる。

医療・福祉施設向け 塗装リニューアル展開

産業廃棄物の発生を少なくし、環境にも配慮。ホルムアルデヒド類を吸着・除去するため、安全性も高い。専属スタッフが好みの塗装の色をコーディネートすることもできる。

2名の作業員で4人床1部屋を約8時間で施工できる。施設を稼働している場合は、患者や入所者を移しながら作業する。事業部のスタッフは現場で3ヶ月、営業で2週間ほどの研修を積み、マニュアルによる作業を徹底させる。現場のスタッフは協力会社でも統一のユニフォームを装着。身なりから教育する。

同社では、自社塗装によるリニューアル事業部を昨年6月に東京で新設。既に1年足らずで施工実績は病院中心に198件、売上高は2億円に達する。今後全国の病院、老健、特養の施工を手掛け、2年後には事業部の売上高を20億円に引き上げる。2010年からは一般住宅にも施工対象を拡げる。